

# Kézbe vehető természet

Interaktív kiállítások, saját élmények  
a Föld történetéből és a  
Kárpát-medence természeti kincseiből

a

**Magyar Természettudományi Múzeumban**



projektleírás

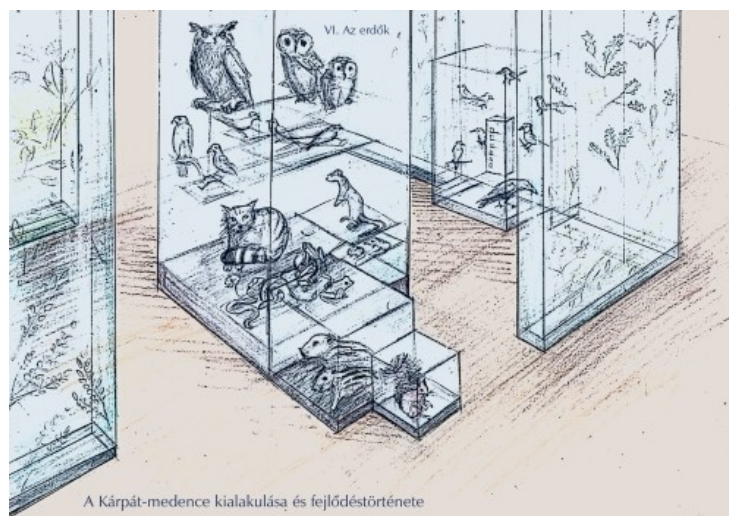


A Magyar Természettudományi Múzeum több mint 200 éves múltra tekint vissza. 1802-ben, amikor Széchényi Ferenc könyvtárának felajánlásával egy nemzeti könyvtár, majd az ebből kifejlődő Nemzeti Múzeum alapjait vetette meg, felesége az ásványgyűjteményét adományozta a nemzetnek. Ezt az adományt tekintjük egy természettudományi részleg, a mai Természettudományi Múzeum alapjának. Múzeumunk első önálló kiállítási épülete azonban csak 1996. októberében nyílt meg Budapest VIII. kerületében, az Orczy-kerttel, a Ludovika parkkal és a Fűvészkerttel körülvett Ludovika épületkomplexum három szintes, akadálymentesített, 2700 m<sup>2</sup>-es Lovardájában.

1996 óta a múzeum több mint 170 időszakos kiállítást épített és szervezett. 2004-től a Ludovika épülettömbje alatt elhelyezkedő új nagy 1800 m<sup>2</sup>-es kiállítási csarnok lett a nagyobb lélegzetű időszakos kiállítások, míg a Lovarda az állandó- és a hosszabb ideig nyitvatartó időszakos kiállítások helyszíne. A Múzeum állandó kiállítása „Az ember és a természet Magyarországon” 1996-ban nyílt meg. A kiállítás kivitelezése részben elavult, mondanivalója pedig az újabb kutatások fényében korszerűsítésre és a maga a helyszín is felújításra szorul. A megújulás kényszerét a látogatószám csökkenése és a körökben végzett közvélemény kutatás is jelzi.

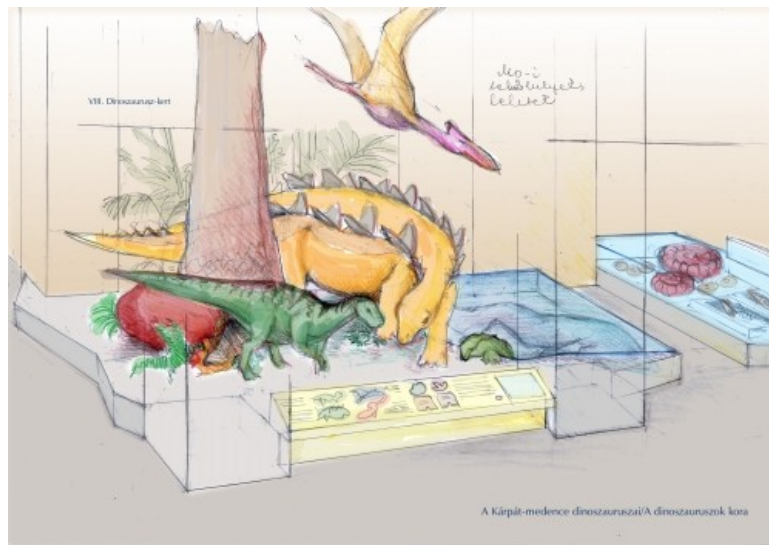
2010-ben a Regionális Operatív Program KMOP – 2009 – 3.1.1/C pályázat keretében „Versenyképes turisztikai termék és attrakciófejlesztés” területen a **Kézbe vehető természet. Interaktív kiállítások és saját élmények a Föld történetéből és a Kárpát-medence természeti kincseiből** projektünk 198 millió forintot nyert a Lovarda épület kiállításainak felújítására. A projekt célja, hogy a múzeum terveihez illeszkedve létrehozza:

- 1.) a Lovarda műemléki épületének galérijaszintjén a **Kárpát-medence élővilágának fejlődése c. interaktív**, saját élményen alapuló állandó kiállítást. A bemutató anyagára építve múzeumpedagógiai foglalkozás-sorozatot szervezünk, amely során a jelenleginél nagyobb számban tudunk óvodai és iskolai csoportokat fogadni. A diákok fogadása nem csak a saját élményre alapozott tanulás miatt, hanem a környezettudatos nevelés segítésében is nagy szerepet játszik;



Az „erdők” modul látványterve

- 2.) Az épület földszintjén **A Föld mélyének titkai c. látványos ásványbemutatót**. Ezt az attrakciót látogatóink régóta hiányolják és kérik. Az ásványkiállítások a világ legtöbb múzeumában jelentős nemzetközi érdeklődésre is számot tartanak.
- 3.) Az épület földszintjén **A Kárpát-medence dinoszaurosza c. egyedülálló, interaktív kiállítást**. A világon először mutatjuk be a tudományos szenzációként számon tartott, Magyarországon az utóbbi évtizedben előkerült **dinoszauros-maradványokat** és élethű rekonstrukciójukat, hajdani életterüket. A leletek egyedülállóak, a tudományra nézve új fajok;



A „Dinókert” látványterve

- 4.) **A Természetráji Műhely, a** több korcsoport igényeit és tudományos érdeklődését kielégítő **foglalkoztatót**, benne egy speciálisan felszerelt teret a vakok és gyengénlátók számára.

Kiállításainkban elsősorban a múzeum saját gyűjteményeire támaszkodunk, de természetesen egyes esetekben külföldről is vásárolunk másolatokat. Bemutatóink minden esetben interaktívak, modern, számítógépes animációk, filmbejátszások, kézbe vehető tárgyak hozzák közelebb a természet világát vendégeinkhez.

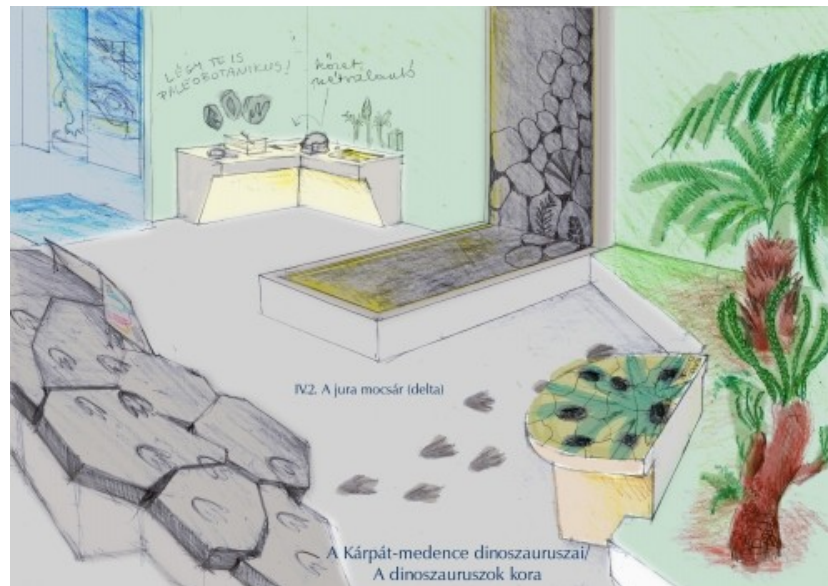
A munka első ütemét a galériaszint felújítása és az új állandó kiállítás megépítése jelenti. A kiállítás megnyitásának várható időpontja 2011. februárja. A második ütem során építjük és nyitjuk meg az Ásványkiállítást, a Természetráji Műhelyt, majd a Kárpát-medence dinoszaurosait bemutató kiállítást, az első kiállítási épület átadásának 15. évfordulóján, 2011. októberében.

A projekt – reményeink szerint – tovább növeli környezetének (Orczy-kert) vonzerejét és illeszkedik a Józsefvárosi Önkormányzat új, 2009-ben kidolgozott marketing koncepciójába.

Az új kiállítás-együttes létrehozása nemcsak régiós, hanem országos jelentőségű is. Az utóbbi másfél évtized új gazdasági-társadalmi körülményeinek és a megváltozott közönség-igényeknek a jelenlegi bemutató csak részben tud megfelelni. Az új kihívások jelentős szemléleti és infrastrukturális megújulást követelnek,

melyben nem lényegtelen körülmény, hogy a muzeális értékek közvetett gazdaságfejlesztő hatással is bírnak, főként a **kulturális turizmus** terén. Másfelől az országos múzeum szakmai követelményei között szerepel az is, hogy állandó kiállítását - tudományos munkájának összegzését - minden évtizedben újragondolja és korszerűsítse.

A „Kézbe vehető természet - Interaktív kiállítások, saját élmények a Föld történetéből és a Kárpát-medence természeti kincseiből a Magyar Természettudományi Múzeumban“ című projekt nem titkolt célja a környezeti nevelés, a környezettudatos szemlélet kialakítása.



A „Kárpát-medence a júra korban” látványterve